

# JOSI-pro

Angebot erstellen

Auftragserteilung

## Endkunde

Kommissionsnr.:

## Geschäftspartner

Kunde:

Kunden-ID:

Rechnungsanschrift:

Lieferadresse:

E-Mail:

Siehe Rechnungsanschrift

Telefon-Nr.:

Besteller:

## Einrichtung/ Ansprechpartner

Ich bin damit einverstanden, dass für die oben genannte Kommission, zum Zwecke einer optimalen Hilfsmittelversorgung persönliche Daten von der John GmbH verarbeitet und gespeichert werden dürfen. Diese Daten werden ausschließlich von dem am Verfahren beteiligten Fachpersonal, Hilfsmittelleistungserbringer (z.B. Sanitätshaus) und der John GmbH zweckgebunden genutzt.

Einverständniserklärung einer Fotodokumentation. Die Fotos dienen ausschließlich zur internen Verarbeitung der Hilfsmittelversorgung.

Ferner bin ich darüber informiert, dass die Angabe freiwillig ist und nachteilige Folgen einer Nichtangabe sich nicht ergeben. Der Anpassbogen unterliegt dem Sozialdatenschutz.

Einverständniserklärung der/des Patienten / Erziehungsberechtigten / Betreuer / sonstiger Verantwortlicher

Datum:

Name/Funktion:

Unterschrift:

# JOSI-pro

Hilfsmittelnummer: 18.99.01.2095

gültig ab 01.01.2026  
Preise zzgl. gesetzlicher Mehrwertsteuer

## Grundausrüstung



- **16" Hinterräder und 12,5" starres Vorderrad**
- **Aluminiumrahmen, gefedert und faltbar**
- **Trommelbremsen mit Parkfunktion**
- **Verstellbares Sitzkissen und gepolsterte Rückenlehne**
- **Bis zu 90 kg Benutzergewicht und 15 kg Zuladung**
- **Mit Sonnenverdeck**

Abbildung zeigt Sonderausstattungen  
(Bilder in diesem Dokument können in Detail abweichen)

## Mehr Informationen:

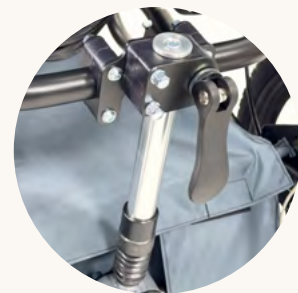
- 5-Punktgurt mit Polsterung und Komforteinstellung
- 12,5 Zoll Geländerad
- Gepolsterte Bespannung



**Fußbank**, werkzeuglos  
höhenverstellbar und  
winkelve stellbar



**Begleitbremse** mit  
Parkfunktion



**Sitzwinkelverstellung**  
und einstellbare  
**Federung**

## Größe

JP-30001	Größe XS	bis 115 cm	bis 35 kg	3.349 €
JP-30002	Größe S	bis 145 cm	bis 50 kg	3.349 €
JP-30003	Größe M	bis 165 cm	bis 70 kg	3.476 €
JP-30004	Größe L	bis 185 cm	bis 90 kg	3.763 €

## Variante\*

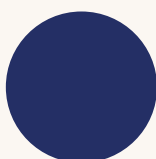
\*Nur eine Variante möglich

### Sonnenverdeck Basis: Erhältlich in oliv und marine

- Sonnenverdeck mit **Fiberglasrahmen**
- inkl. **einem** Reißverschluss für **ein** Erweiterungszubehör  
(Erweiterung Sonnenverdeck **oder** Moskotionetz **oder** Regenverdeck)



JP-30011 Oliv



JP-30012 Marine

Inklusive

### Rahmenfarbe



JP-13650  
Grau-Metallic



JP-13660  
Schwarz-Matt

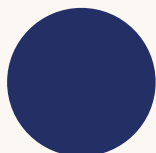
### Sonnenverdeck Plus: Erhältlich in sechs Farben

174 €

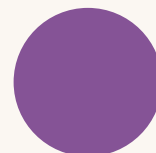
- Sonnenverdeck mit **Aluminiumrahmen**
- inkl. **Sichtfenster** (verschießbar) und **zwei** Reißverschlüssen für maximal zwei Erweiterungszubehöerteile



JP-30021 Oliv



JP-30022 Marine



JP-30023 Pflaume



JP-30024 Wasserblau



JP-30025 Erdbeerrot



JP-30026 Leuchtgrün

Die Farbauswahl hängt von der Variante ab und bezieht sich immer auf den gesamten Wagen (s. Abb. oben).

## Optionen



JP-15401  
Kippsicherung/Ankipphilfe, links 116 €

JP-15402  
Kippsicherung/Ankipphilfe, rechts 116 €



JP-12850 413 €

**Rückenverstellung, stufenlos**  
*Benötigt Kippsicherung beidseitig*  
(JP-15401 und JP-15402)



Der Rückenwinkel ist stufenlos verstellbar und kann im Bereich von 110° - 160° verstellt werden (in Abhängigkeit zum Sitzwinkel). In Kombination mit der Sitzkante- lung kann so eine komfortable Position geschaffen werden.



**Adaptersystem für Vorderräder** **Inklusive**



Durch das Adaptersystem kann JOSI-pro schnell und einfach an die Gegebenheiten angepasst werden. Als zusätzlichen Vorteil kann das Packmaß, durch entfernen der Vorderräder, deutlich verkleinert werden. Ein Anheben ist durch das ver- ringerte Gewicht und kleinere Packmaß einfacher möglich.

## Beinauflage

Die werkzeuglos abnehmbare Beinauflage ermöglicht in Kombination mit Sitz- und Rückenverstellung, den Nutzer in eine **nahezu liegende Position** zu bringen. Zudem ist sie höhenverstellbar, abnehmbar und kann individuell angepasst werden.



**JP-33010** **679 €**  
**Beinauflage, werkzeuglos verstellbar\***  
 im Austausch zur Standard Fußbank



**JP-33015** **847 €**  
**Beinauflage, werkzeuglos verstellbar\***  
 Zusätzlich zur Standard Fußbank. Wähle diese Option, wenn du die Beinauflage an einem bereits vorhandenen JOSI-Pro nachrüsten möchtest.



### Lagerungskissen anpassbar

Mit Mikrostyropur-Füllung, Stoff: Neopren. Es passt sich flexibel den Körperkonturen an und ermöglicht eine stabile, druckentlastende Lagerung. Dank Klettbefestigung kann es im Wagen an verschiedenen Positionen angebracht werden.

**JP-10521** **Größe XS/S** **95 €**

**JP-10522** **Größe M/L** **95 €**



**JP-33020** **147 €**

### Fußpolster klettbar, einstellbar

Das einklettbare Fußpolster sorgt für zusätzlichen Halt und Komfort. Es stabilisiert die Füße, verhindert ein Abrutschen und unterstützt eine angenehme, druckentlastende Position. Dank Klettbefestigung lässt sich das Polster flexibel positionieren und individuell anpassen.

\*Die Beinauflage ist nicht für die Personenbeförderung im Fahrzeug zugelassen, nicht mit der Absenkung kompatibel und schließt die Fahrradfunktion aus.

## Bereifung

Zur Standard Bereifung gehören beim JOSI-pro:

- 16 Zoll Hinterräder
- 12,5 Zoll starres Vorderrad



JP-12916	16" Hinterrad	Inklusive
JP-12920	20" Hinterrad	314 €
JP-15800	20" Speichenschutz	110 €

JP-14101	8" Schwenkrad im Austausch zum starren Rad	53 €
----------	---	------

JP-14102	8" Schwenkrad zusätzlich zum starren Rad	265 €
----------	---	-------



JP-14110	8" Schwenkrad mit Feststellfunktion im Austausch zum starren Rad	149 €
----------	---	-------

JP-14210	8" Schwenkrad mit Feststellfunktion zusätzlich zum starren Rad	327 €
----------	---	-------



Der Geradeauslauf kann stufenlos eingestellt werden.

JP-14300 8" Schwenkrad Duo 314 €  
im **Austausch** zum starren Rad

JP-14301 8" Schwenkrad Duo 451 €  
**zusätzlich** zum starren Rad



Durch das Schwenkrad Duo verkürzt sich der Vorderbau von JOSI-pro erheblich. Dieses kann bei engen Platzverhältnissen vonnöten sein. Das pendelnd gelagerte Schwenkrad Duo ist bestens für schlechte und unebene Gehwege geeignet.

JP-14200 12,5" Vorderrad Pro, einstell- und feststellbar 307 €  
im **Austausch** zum starren Rad

JP-14201 12,5" Vorderrad Pro, einstell- und feststellbar 431 €  
**zusätzlich** zum starren Rad



Das Vorderrad Pro vereint die Vorteile des Schwenkrads und des starren Vorderrads in Einem. Durch die Arretierung kann das schwenkbare 12" Rad am Drehpunkt festgestellt werden. Somit sind unebene Gehwege oder unbefestigte Wege kein Problem. Als weiterer Vorteil kann der Geradeauslauf stufenlos feinjustiert werden.

## E-Drive

*benötigt Kippsicherung beidseitig (links / rechts)*

Mit E-Drive Plus kann er einfach in den Freilauf geschaltet werden, um leicht geschoben zu werden. Die Räder sind mit Steckachsen ausgestattet und lassen sich mühelos demontieren.



JP-12980  
16" Decon E-Drive  
inkl. Begleitsteuerung

Preis auf Anfrage



JP-12950  
20" Decon E-Drive  
inkl. Begleitsteuerung /  
Speichenschutz

6.134 €

## Sitzsystem

Wir bieten auch die Möglichkeit, eine **individuelle Sitzschale** in unsere Reha-Wagen zu integrieren. Um den Lesefluss zu verbessern, findest du alle Informationen zur **Sitzschale nach Abdruck oder Maß** am Ende des Anpassbogens.

### Kopfstütze

*einstellbar über Klettflächen*



Muschelform

JP-10101

169 €



Kopfstütze V

JP-10102

144 €

### Pelottensystem

*stufenlos einstellbar*



Das Pelottensystem kann sowohl in der Breite als auch in der Montageposition stufenlos eingestellt werden und für die verschiedensten Positionen verwendet werden. Das flexible Rückensystem passt sich dem Körper an.

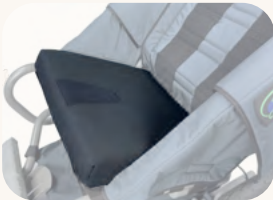


**Bei Verwendung der Pelotten wird ein Rückenkissen benötigt.**

JP-10211	Rückenkissen Größe 1	Thoraxbreite (16 - 25 cm)	70 €
JP-10212	Rückenkissen Größe 2	Thoraxbreite (22 - 32 cm)	80 €
JP-10213	Rückenkissen Größe 3	Thoraxbreite (30 - 40 cm)	84 €
JP-10201	Pelottensystem Größe 1	(Höhe x Tiefe: 12 x 12 cm)	201 €
JP-10202	Pelottensystem Größe 2	(Höhe x Tiefe: 12 x 16 cm)	212 €

## Sitzeinheit-Zubehör

*einstellbar*



**JP-10301** **Komfortkissen** **84 €**  
inkl. Memoryfoam  
im Austausch zum Sitzkissen



**JP-10320** **Seitenführungen für Sitzkissen** **80 €**

Durch die Seitenführungen lässt sich die Sitzbreite insgesamt um entweder 12 cm oder 18 cm verringern. Die Keile können in zwei unterschiedlichen Positionen per Klett befestigt werden. Es handelt sich hierbei um geschäumte Polster mit wechselbaren Bezügen.



**JP-10305** **Abduktionskeil** **53 €**

Durch Klett befestigter und abnehmbarer weicher Abduktionskeil, welcher in der jeweiligen Akzentfarbe geliefert wird.



**JP-10315** **Abduktionskeil Plus** **160 €**

Der Abduktionskeil Plus ist eine stabile, fest verschraubte Variante mit formstabilem Kern in schwarzer Ausführung. Im Gegensatz zum klettbaren, weich gepolsterten Abduktionskeil bietet dieses Modell erhöhte Stabilität und eine sichere Fixierung. Der Keil ist in der Tiefe individuell einstellbar und bei Bedarf werkzeuglos abnehmbar.

## Begurtung



### Fünfpunktgurt, verstellbar

134 €

Der Fünfpunktgurt ist in der Höhe und Länge verstellbar. Zusätzlich ist der Fünfpunktgurt mit Polster versehen, welche über Klettband in Position gehalten werden. Die verstellbare Gurtlänge passt sich der Größe von JOSI-pro an.

JP-10790



### Brustschultergurt, universal

169 €

Bei Auswahl eines Brustschultergurts muss ein Beckengurt oder eine Sitzhose verwendet werden um nach unten rutschen zu vermeiden.

JP-10701

Größe 1

JP-10702

Größe 2

JP-10703

Größe 3

JP-10704

Größe 4

JP-10705

Größe 5

JP-10706

Größe 6

### Maße

Größe	A	B	C	D	E	F
1	10 cm	18 cm	30 cm	14 cm	12 cm	6 cm
2	13 cm	21 cm	33 cm	15 cm	14 cm	7 cm
3	20 cm	22 cm	41 cm	20 cm	18 cm	8 cm
4	21 cm	38 cm	55 cm	28 cm	24 cm	9 cm
5	24 cm	44 cm	66 cm	28 cm	32 cm	10 cm
6	28 cm	51 cm	73 cm	28 cm	40 cm	13 cm



## Sitzhose, Kontur

190 €

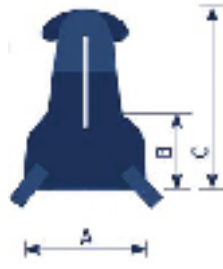


JP-10751 Größe 1  
JP-10752 Größe 2  
JP-10753 Größe 3  
JP-10754 Größe 4

JP-10755 Größe 5  
JP-10756 Größe 6  
JP-10757 Größe 7

### Maße

Größe	A	B	C
1	22 cm	8 cm	25 cm
2	26 cm	11 cm	31 cm
3	29 cm	14 cm	37 cm
4	31 cm	15 cm	42 cm
5	38 cm	24 cm	47 cm
6	44 cm	28 cm	53 cm
7	48 cm	28 cm	53 cm



## 2-Punkt Beckengurt mit Magnetschluss „V“


159 €



JP-10771 Größe 1  
JP-10775 Größe 2  
JP-10773 Größe 3

### Maße

Größe	A	B	C	D
1	120 cm	2,5 cm	15 cm	4,5 cm
2	140 cm	4 cm	18 cm	6 cm
3	155 cm	4 cm	24 cm	7 cm



## Personenbeförderung im Fahrzeug



### JOSI-pro Befestigungskit für die Beförderung im Fahrzeug

JP-12801	Für Gr. XS	767 €
JP-12802	Für Gr. S + M	767 €

- \* Auswahl nur für 16" Hinterräder und 8" Schwenkrad mit Feststellfunktion.
- \* Gr. L ist **nicht** für die Fahrzeugbeförderung zugelassen.
- \* **nicht** kompatibel mit JP-15900 Absenkung Sitzrahmen

Weitere Informationen finden Sie in der Broschüre „Fahrzeugbeförderung im JOSI-pro“ im Downloadbereich ([www.johngmbh.com](http://www.johngmbh.com)).

## Zubehör



### Tasche, abnehmbar

JP-35100	174 €
----------	-------

Die Tasche wird in der gewählten Farbe des Wagens geliefert. Sie wird am Heck des JOSI-Pro befestigt und ist im Handumdrehen abnehmbar und als Tragetasche nutzbar.



### Korbtaische, offen

JP-15101	108 €
----------	-------

Praktischer Stauraum direkt unterm Sitz: Der offene Unterkorb bietet Platz für Wickeltasche, Einkäufe oder Kleidung – alles schnell griffbereit. Das robuste, pflegeleichte Material hält dem Alltag stand und das offene Design sorgt für einfachen Zugriff unterwegs.



### Erweiterung Sonnenverdeck

JP-12500

91 €

Das Sonnendach bietet zuverlässigen Schutz bei Sonne, Wind und leichtem Regen. Die Erweiterung verlängert das vorhandene Verdeck um ca. 15 cm und sorgt so für zusätzlichen Schutz vor äußeren Einflüssen. Sie lässt sich dank Reißverschluss schnell und unkompliziert an- und abbauen..



### Moskitonetz

JP-15600

176 €

Durch das Moskitonetz ist der Nutzer geschützt durch äußere Einflüsse, wie Moskitos aber z.B. auch vor aufwirbelndem Schmutz oder losem Geröll. Bei ausgiebigen Fahrradtouren bitte unbedingt zum Schutz benutzen.



### Regenverdeck

JP-15300

176 €

Keine nasse Kleidung mehr oder lästiges nebenherlaufen der Begleitperson mit dem Regenschirm! Das Regenverdeck sorgt dafür, dass der Nutzer trocken bleibt, und wird durch einen Reißverschluss einfach und schnell am Sonnenverdeck befestigt.



### Beinschutzdecke mit Fleece gefüttert

JP-15650-SZ

Farbe schwarz

198 €

Die Beinschutzdecke ist speziell für den JOSI-Pro hergestellt und wird mit Klett am Wagen befestigt. Wasserabweisendes Nylongewebe außen und kuscheliges Fleece von innen halten den Nutzer bei kälteren Temperaturen warm. Die Beinschutzdecke wird in Deutschland produziert und verfügt über zwei durchgehende seitliche Reißverschlüsse, um den Ein- und Ausstieg zu erleichtern.



### Fahrradoption inkl. Spurverbreiterung\*

JP-15200

307 €

Die Fahrradoption bietet die Möglichkeit den JOSI-pro als Fahrradanhänger zu verwenden. Dies ist nur in Kombination mit der Spurverbreiterung zulässig.

*Benötigt Kippsicherung (für Radabweisung) + Gurtsystem mit fünf Punkten, um nach unten Rutschen zu vermeiden.*

\* Bei Fahrradoption wird Moskitonetz / Regenverdeck empfohlen, als Schutz gegen Insekten und z.B. vor feinem Kies und um das Risiko des Herauslehnens von Gliedmaßen zu reduzieren.



### Spurverbreiterung ohne Fahrradoption

JP-15220

155 €

Die Spurverbreiterung ist auch ohne Fahrradoption erhältlich und vergrößert die Spurbreite des JOSI-pro und sorgt somit für noch mehr Stabilität im Gelände. Ist die Fahrradoption ausgewählt, brauchst Du diesen Artikel nicht mehr auswählen.



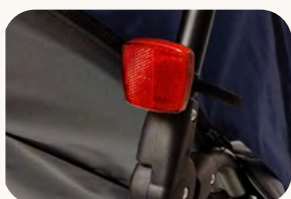
### Weberkupplung E

*(Auswahl Stückzahl angeben)*

50000D00225-00000

77 €

Die Kupplung dient als sicheres Verbindungstück zwischen deinem Fahrrad und der Fahrraddeichsel. Die zulässige Gesamtbelastung der Kupplung liegt bei 80 kg.



### Sicherheitskit für Fahrradoption

JP-15500

134 €

Nie wieder ungesehen dank Reflektoren, Rücklicht und Sicherheitswimpel. Gerade bei einsetzender Dunkelheit ein Muss.

## Erweiterter Funktionsumfang



**Absenkung Sitzrahmen / für kleineres Packmaß** 239 €

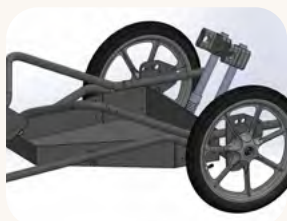
\* nicht kompatibel mit JOSI-XS

\* nicht kompatibel mit JP-12802 Befestigungskit Fahrzeugbeförderung

JP-15900

Durch die optionale Transportabsenkung kann der JOSI-pro im zusammengeklappten Zustand um ca. 8 cm abgesenkt werden.

Der JOSI-pro lässt sich dadurch noch kompakter zusammenfallen.



**Plattform für Medizinisches Gerät**

466 €

\* nicht kombinierbar mit JP-15101 Korb tasche, offen

JP-15110

Die Plattform ist bis zu 15 kg belastbar und ist mit Montagepunkten versehen. Im Lieferumfang befindet sich ein Bodenpolster und Befestigungsmaterial für Gurtband bis 40mm. Die Befestigungspunkte können durch die Montagepunkte frei gewählt werden.

**Fußbank, mit Kniewinkelverstellung**



JP-12410

92 €

**Fußbank, Standard**



Inklusive

Die Fußbank besteht aus robustem Metall mit schützender Kunststoffbeschichtung. Beide Modelle – Standard und mit Kniewinkelverstellung – sind werkzeuglos höhen- und winkel verstellbar. Die Kniewinkelverstellung lässt sich ebenso werkzeuglos durch Verschieben auf der Horizontalen individuell einstellen. Beide Fußbänke sind mit unterschiedlichen Fußsicherungssystemen kombinierbar.

## Fußriemen mit Klettverschluss, gepolstert



JP-10791 Größe 1 Breite x Länge\* 4 x 12 cm

JP-10792 Größe 2 Breite x Länge\* 5 x 15 cm

JP-10793 Größe 3 Breite x Länge\* 6 x 18 cm



Die Fußriemen werden an den vorhandenen rückseitigen Schlitten der Fußbank befestigt. Die weichen Neopren-Polster sind mit atmungsaktivem Abstandsgewirke „Comfort“ hinterlegt.

\* bezieht sich auf das Polster

92 €

## Fußfixierung anatomisch, gepolstert mit Rastverschluss\*



JP-10761 Größe 1 Knöchelumfang 14-17 cm

JP-10762 Größe 2 Knöchelumfang 17-20 cm

JP-10763 Größe 3 Knöchelumfang 19-23 cm

JP-10764 Größe 4 Knöchelumfang 22-27 cm

JP-10765 Größe 5 Knöchelumfang 26-32 cm



Die Fußfixierung dient der stabilen Positionierung der Füße und bietet damit zusätzliche Sicherheit im Alltag. Sie wird montagefertig geliefert – inklusive Schrauben, Muttern und Haltebügeln zur einfachen Befestigung an der Fußbank.

231 €

## Sitzschale nach Abdruck oder Maß



Unsere Sitzschalen werden in 3D-Formfräsung nach Vakuumabdruck oder Maß (2-teilig) erstellt.

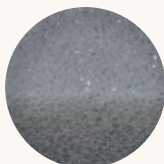
Anpassung der Sitzschale im JOSI-Wismi inkl. Kunststoffplatte

JS-10100	Abdruck-Sitzschale	2.013 €
JS-10200	Maß-Sitzschale	1.863 €

### Extra:

JS-10400	Stabilisierender Aluminiumkorpus, Seiten-, Rücken und Unterteil	497 €
----------	---	-------

### Schaum Sitzschale



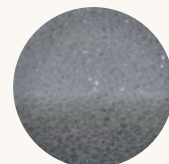
JS-11007  
RG4070



JS-11008  
RG5075



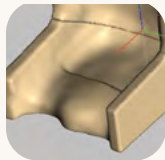
JS-11010  
UNIQ



JS-11012  
DH35

## Viscoelastische Schaumpolsterung

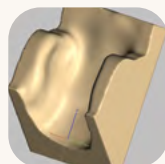
inkl. Programmierung



JS-1034

2cm im Sitzbereich

118 €



JS-1035

2cm im Rückenbereich

118 €

## Bezug

JS-1050-S	Sitzbezug	346 €
JS-1050-R	Rückenbezug	346 €
JS-1050-SW	Wechselbezug Sitz	312 €
JS-1052-RW	Wechselbezug Rücken	312 €
JS-1052-S	Sitzbezug aus Nässeschutz	390 €
JS-1052-R	Rückenbezug aus Nässeschutz	390 €
JS-1060	Beinauflage aus Schaumstoff inkl. Bezug	656 €

## Kopfstütze für Sitzschale

JS-10600	Anpassung integrierte Kopfstütze (Zusätzlich zu JP-10101/JP-10102)	128 €
----------	---	-------

## Weitere Angaben

Damit wir deinen Reha-Wagen bestmöglich auf Dich anpassen können, benötigen wir noch ein paar Maße von Dir! Mit Hilfe dieser, stellen wir dir dann z.B. gerne die Position des Gurtes im Rücken ein. Solltest Du diese Felder nicht ausfüllen, wird der Wagen mit Standardeinstellungen ausgeliefert.

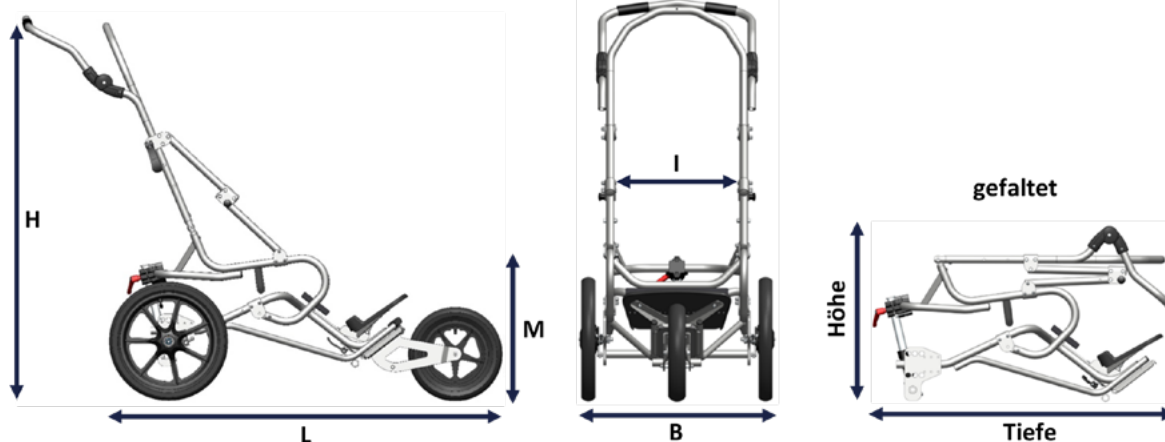
Sitzbreite:

Sitztiefe:

Rückenhöhe (Schulter):

Höhe Kopfanlehnung:

## Technische Daten



JOSI-pro Artikelnummer	Größe XS JP-30001	Größe S JP-30002	Größe M JP-30003	Größe L JP-30004
Körpergröße	ca. 75 - 115 cm	ca. 105 - 145 cm	ca. 125 - 165 cm	ca. 150 - 185 cm
Höhe: <b>H</b>	123 cm	128 cm	136 cm	141 cm
Länge: <b>L</b>	siehe nächste Tabelle	siehe nächste Tabelle	siehe nächste Tabelle	siehe nächste Tabelle
Durchfahrbreite: <b>B 16"</b>	63 cm	63 cm	68 cm	73 cm
Durchfahrbreite: <b>B 16"</b> mit Spurverbreiterung	69 cm	69 cm	74 cm	79 cm
Durchfahrbreite: <b>B 20"</b>	67 cm	67 cm	72 cm	77 cm
Durchfahrbreite: <b>B 20"</b> mit Spurverbreiterung oder Decon Edrive	73 cm	73 cm	78 cm	83 cm
Innen- / Sitzbreite: <b>I</b>	bis 36 cm	bis 36 cm	bis 42 cm	bis 46 cm
Sitzhöhe: <b>M</b> (inkl. Kissen)	50 cm	57 cm	57 cm	59 cm
Sitztiefe	20 - 32 cm	25 - 40 cm	30 - 45 cm	35 - 50 cm
Unterbeinlänge	bis 32 cm	bis 36 cm	bis 42 cm	bis 47 cm
Max. Unterbeinlänge in Beinauflage (optional)	ca. 38 cm	ca. 38 cm	ca. 43 cm	ca. 48 cm
Rückenhöhe gesamt	77 cm	80 cm	90 cm	95 cm
Packmaße: BTH mit Absenkung	55 x 96 x 51 cm nicht kompatibel	55 x 97 x 60 cm 55 x 97 x 52 cm	60 x 99 x 64 cm 60 x 99 x 56 cm	66 x 103 x 64 cm 66 x 103 x 56 cm
Zuladung/Nutzergew.	max. 35 kg	max. 50 kg	max. 70 kg	max. 90 kg
Zusätzl. Zulad. Korb	max. 4 kg	max. 4 kg	max. 4 kg	max. 4 kg
Zusätzl. Zulad. Tasche	max. 3 kg	max. 3 kg	max. 3 kg	max. 3 kg
Zusätzliche Zuladung Plattform med. Geräte	max. 15 kg	max. 15 kg	max. 15 kg	max. 15 kg
Gewicht Rahmen gefaltet (inkl. Polster)	17 kg	18 kg	19,5 kg	21,5 kg
Hinterräder, Luft	16" / 20"	16" / 20"	16" / 20"	16" / 20"
Luftdruck Hinterräder mit Fahrradoption	2.0 bar (16" & 20") 2,5-2,8 bar (16" & 20")	2.0 bar (16" & 20") 2,5-2,8 bar (16" & 20")	2.0 bar (16" & 20") 2,5-2,8 bar (16" & 20")	2.0 bar (16" & 20") 2,5-2,8 bar (16" & 20")
Vorderräder, Luft	siehe nächste Tabelle	siehe nächste Tabelle	siehe nächste Tabelle	siehe nächste Tabelle
Radsturz	0°/5° mit Spurverbreiterung	0°/5° mit Spurverbreiterung	0°/5° mit Spurverbreiterung	0°/5° mit Spurverbreiterung
Sitzwinkel	ca. 10° - 30°	ca. 10° - 30°	ca. 10° - 30°	ca. 10° - 30°
Rückenwinkel (Option)	ca. 110° - 160°	ca. 110° - 160°	ca. 110° - 160°	ca. 110° - 160°

### Zusätzliche Angaben zu Länge und Vorderrädern

	Größe XS	Größe S	Größe M	Größe L	Rückenlehne bis Vorderseite
<b>12,5" Starres Vorderrad:</b>					
Länge in Grundposition: L	124 cm	135 cm	138 cm	152 cm	
Luftdruck	1,8 bar	1,8 bar	1,8 bar	1,8 bar	
<b>8" Schwenkrad:</b>					
Länge in Grundposition: L	109 cm	120 cm	123 cm	134 cm	
Luftdruck	2,5 bar	2,5 bar	2,5 bar	2,5 bar	
<b>8" Schwenkrad Duo:</b>					
Länge in Grundposition: L	99 cm	110 cm	113 cm	126 cm	
Luftdruck	2,5 bar	2,5 bar	2,5 bar	2,5 bar	
<b>12,5" Vorderrad Pro:</b>					
Länge in Grundposition: L	127 cm	138 cm	141 cm	154 cm	
Luftdruck	1,8 bar	1,8 bar	1,8 bar	1,8 bar	

### Verwendete Materialien

Rohrrahmen	Aluminium-Rundrohr, AlMgSi0,5/EN AW-6060 T66, gepulvert
Laser-Kantteile	Aluminium AlMg3, gepulvert
Dreh-/Fräseteile	AW6082-AISi1; 1.4301-A2; PVC-CAW
Schrauben- und Befestigungsmaterial	Edelstahl A1/ A2; Stahl 10.9 verzinkt
Bezugsstoff	„Supratex“ Nylongewebe PU-beschichtet
Polsterung	Polyester Schaumstoff
Begurtungen	Polyester-Gurtband; Polyamid Haken-/Flauschband
Räder	Kunststoff- oder Aluminiumfelge mit Luftbereifung